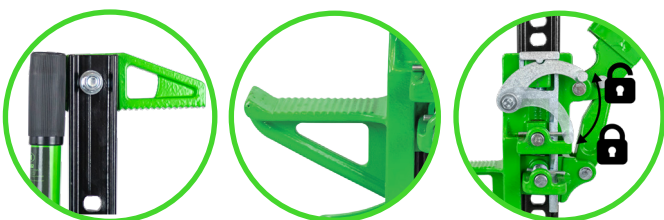


MARTINETTO A CREMAGLIERA, 3T

VEICOLI PESANTI SPECIALI:
ATV, camion, trattori...



53898
164,50€
PVP
13,9 Kg 1 ft 21

3T
MAX. 1.320mm
MIN. 130mm

53897
148,50€
PVP
13,9 Kg 1 ft 21

3T
MAX. 1.045mm
MIN. 130mm

53896
130,00€
PVP
11,6 Kg 1 ft 28

3T
MAX. 645mm
MIN. 130mm

53895
112,50€
PVP
9,15 Kg 1 ft 42

3T
MAX. 330mm
MIN. 130mm



Per il traino, il fissaggio e il rimorchio.
Indispensabile per le condizioni di
mancanza di strade, facile da usare,
comodo da trasportare e ottimo per
qualsiasi veicolo su qualsiasi terreno.
Materiale: acciaio 45



- traino
- fissaggio
- rimorchio



GIREVOLE DEL SUPPORTO RUOTA
15093
49,00€
PVP

Dimensioni: 175x175x158mm
Peso: 3.30kg
Materiale: acciaio



SUPPORTO PER IL MARTINETTO
15094
100,00€
PVP

Progettato per fornire stabilità ed evitare il cedimento del martinetto su terreni morbidi aumentando la superficie d'appoggio.
Dimensione della base: 29,3x29,3x1cm
Altezza: 7cm
Peso: 1,34kg
Materiale: polipropilene (PP)

CHIAVISTELLO PER LA MANIGLIA



15095
14,50€
PVP

Progettato per fissare la maniglia del martinetto durante il trasporto.
125x62x16mm
Peso: 0,10kg
Diametro della maniglia: 30mm min / 35mm max
Materiale: polipropilene (PP)



DISPOSITIVO DI SOLLEVAMENTO PER LA RUOTA

15096
59,50€
PVP

Progettato per sollevare l'auto direttamente dalla ruota quando è richiesto un sollevamento elevato.

Materiale: acciaio
Dimensioni: 340x87x142mm
Peso: 1,93kg